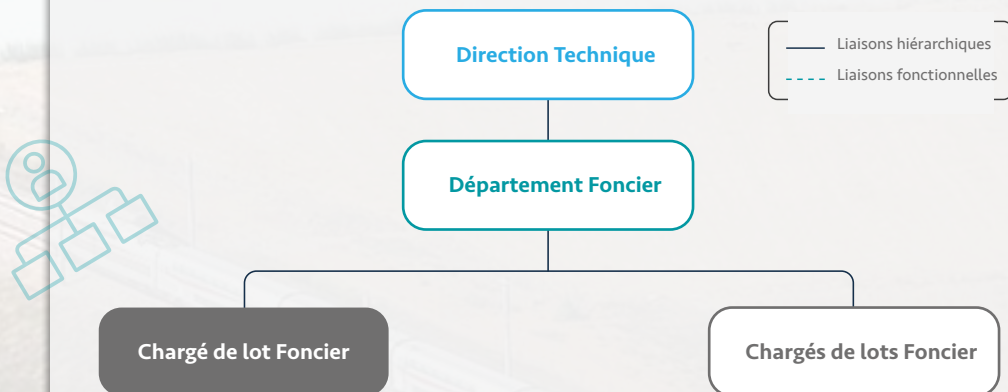


L'ONCF recrute

Chargé de Lot Foncier

PROFIL POSTE

POSITION DANS L'ORGANIGRAMME



STATUT DU POSTE

Cadre supérieur

RAISON DU RECRUTEMENT

Poste vacant

LIAISONS HIÉRARCHIQUES

- **N+ 1** : Responsable Foncier
- **N- 1** : Cadres.

LIAISONS FONCTIONNELLES

- **INTERNE** : Entités du Pole Projets LGV, Services Centraux Siège et régionaux IC.
- **EXTERNE** : Conservations foncières, Services du Cadastre, Autorités locales, Ministère de tutelle et Autres Services Extérieurs, Bureaux d'Etudes.

MISSIONS PRINCIPALES DU POSTE

- Procéder à la purification du patrimoine foncier ;
- Régulariser la situation technique et juridique des dossiers d'assainissement ;
- Engager la procédure technique et juridique d'immatriculation des terrains ;
- Lancer les enquêtes foncières auprès des Agences Nationales de la Conservation Foncière et des Services du Cadastre pour activer les opérations d'immatriculation des terrains ;
- Etablir les dossiers d'expropriation, Contribuer à la promulgation des décrets d'expropriation ;
- Suivre les procédures judiciaires d'expropriation, Contribuer aux expertises judiciaires ;
- Intervenir auprès des autorités compétentes pour activer les procédures d'expropriation ;
- Assurer la bonne marche des transferts des propriétés au nom de l'ONCF ;
- Gérer les opérations de sauvegarde du patrimoine foncier de l'ONCF (empiètements, occupations illégales) ;
- Assurer la gestion des appels d'offres et des marchés publics relatifs à l'assainissement.

PROFIL CANDIDAT



SAVOIR-FAIRE

- Connaissances en gestion foncière ;
- Connaissance des opérations topographiques et cadastrales ;
- Connaissances en droit foncier ;
- Evaluation financière des projets ;
- Gestion de projets ;
- Maîtrise de l'outil informatique : Autocad, Qgis, Arcgis, MS Projet, Word, Excel, Power Point, Access.

SAVOIR-ÊTRE

- Esprit d'analyse, de synthèse et d'équipe ;
- Sens de responsabilité & rigueur ;
- Aisance relationnelle ;
- Créativité, Initiative et réactivité.

EXPÉRIENCE PROFESSIONNELLE

Expérience confirmée, minimum 5 ans dans le domaine.

FORMATION

Ingénieur Géomètre Topographe, Lauréat des grandes écoles d'ingénieries.

CONDITIONS D'EMPLOI



LIEU DE TRAVAIL : **RABAT**



TYPE DE CONTRAT : **CDI**



DÉPLACEMENT À PRÉVOIR : **OUI**

PROCÉDURE DE SÉLECTION

Seuls les diplômes délivrés par les établissements publics ou ceux disposant d'une attestation d'équivalence délivrée par les autorités compétentes seront éligibles.

Le dossier de candidature doit comprendre les documents suivants :

- Copie du diplôme ;
- Copie de la carte nationale d'identité électronique ;
- CV actualisé ;
- Attestation(s) / Certificat(s) de travail couvrant l'ensemble des années d'expérience exigées.

Tout dossier incomplet ou ne correspondant pas au profil recherché sera automatiquement écarté.

Veuillez renseigner et transmettre la demande de candidature en utilisant le lien ci-dessous :

<https://oncf.etalent.ma/>



Seules les candidatures reçues via ce lien seront traitées.

Les candidats intéressés par cette offre doivent soumettre leur candidature au plus tard le 07 Novembre 2025 à 23h00.

SCANNER
LE CODE QR



GET STARTED