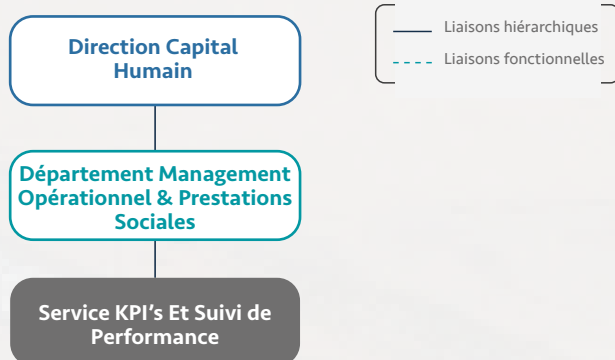


L'ONCF recrute

Superviseur Contrôle de Gestion

PROFIL POSTE

POSITION DANS L'ORGANIGRAMME



STATUT DU POSTE

Cadre

RAISON DU RECRUTEMENT

Poste vacant

LIAISONS HIÉRARCHIQUES

- **N+ 1** : Chef de Service KPI's et Suivi de Performance
- **N- 1** : N/A

LIAISONS FONCTIONNELLES

- **INTERNE** : Services centraux et régionaux de l'Office ;
- **EXTERNE** : Entreprises et organismes actifs en la matière.

MISSIONS PRINCIPALES DU POSTE

- Élaborer et assurer le suivi des budgets de la DCH (exploitation et investissement), en intégrant les évolutions ;
- Suivre les coûts par entité (mode de calcul, évolution, nature, etc.) et analyser leur évolution ;
- Assurer le contrôle des projets, des marchés et des commandes dans le cadre des engagements de dépenses (investissements, exploitation et achats) ;
- Analyser et fiabiliser les données statistiques des activités de la DCH ;
- Contribuer à l'optimisation des coûts et à l'amélioration de la rentabilité des projets et activités ;
- Produire des tableaux de bord mensuels à destination du top management.

PROFIL CANDIDAT

SAVOIR-FAIRE

- Maîtrise des outils de gestion budgétaire, tableaux de bord et reporting ;
- Compétences en modélisation financière et en analyse des coûts ;
- Maîtrise avancée d'Excel et des outils BI (Power BI, SAP BO, etc.) ;
- Connaissances en comptabilité analytique et en contrôle interne.

SAVOIR-ÊTRE

- Esprit d'analyse, rigueur et sens de la synthèse ;
- Organisation et gestion des priorités ;
- Esprit d'initiative et capacité d'anticipation ;
- Capacité à animer un réseau et à développer les compétences ;
- Savoir rechercher les performances et les résultats.

EXPÉRIENCE EXIGÉE

Minimum 2 ans d'expérience en Contrôle de Gestion.

FORMATION

Bac+5 (Grande école ou master) en Contrôle de Gestion.

CONDITIONS D'EMPLOI



LIEU DE TRAVAIL : **RABAT**



TYPE DE CONTRAT : **CDI**



DÉPLACEMENT À PRÉVOIR : **OUI**

PROCÉDURE DE SÉLECTION

Seuls les diplômes délivrés par les établissements publics ou ceux disposant d'une attestation d'équivalence délivrée par les autorités compétentes seront éligibles.

Le dossier de candidature doit comprendre les documents suivants :

- Diplôme ;
- Carte nationale d'identité ;
- CV actualisé ;
- Attestation(s) de travail.

Tout dossier incomplet ou ne correspondant pas au profil recherché sera automatiquement écarté. Veuillez renseigner et transmettre la demande de candidature en utilisant le lien ci-dessous :

<https://oncf.etalent.ma/> 

Seules les candidatures reçues via ce lien seront traitées.

Les candidats intéressés par cette offre doivent soumettre leur candidature au plus tard le 06 Mai 2026 à 23h00.

SCANNER
LE CODE QR



GET STARTED